



CREANDO UNA ECOLOGÍA DE ROBOTS CON CAPACIDADES DE APRENDIZAJE

QUÉ

RUBICON desarrollará una ecología de dispositivos (robots, sensores inalámbricos y actuadores), con capacidades de aprendizaje e integrados en entornos cotidianos.

POR QUÉ

El sistema puede adaptarse, gracias a su capacidad de aprendizaje, a cambios en las necesidades del usuario o en el entorno, con una supervisión mínima que permitirá obtener soluciones robotizadas más baratas y prácticas.

CÓMO

Los componentes de la ecología RUBICON se ayudarán mutuamente para aprender a conseguir sus objetivos más eficientemente, y contribuirán a un conocimiento compartido del entorno, de las necesidades del usuario y de sus acciones. Por medio de técnicas de razonamiento con los datos adquiridos de los robots móviles y sensores distribuidos, el sistema aprende las actividades y preferencias del usuario, y desarrolla la capacidad de predecir y adaptarse automáticamente a los cambios.

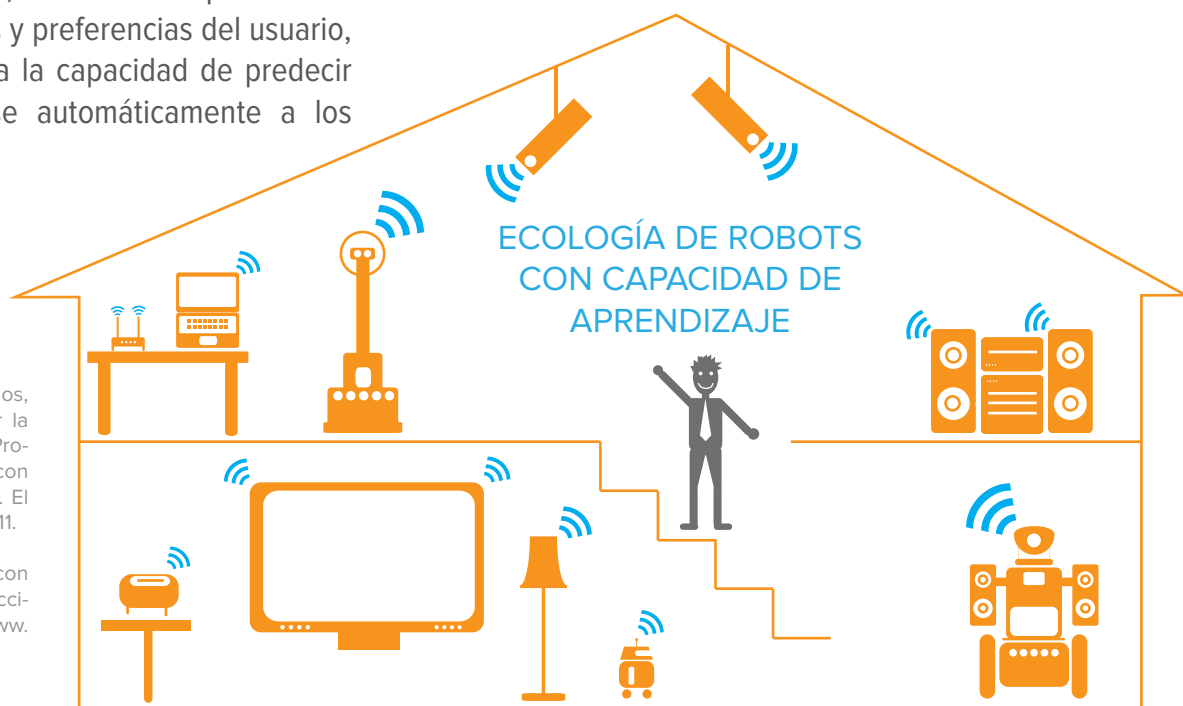
QUIÉN

RUBICON une los conocimientos de expertos en robótica, programación de agentes, inteligencia artificial y sensores inalámbricos, provenientes de empresas y universidades europeas. Su experiencia y conocimiento permite el desarrollo de soluciones innovadoras para resolver los problemas de la robótica.

INFO

RUBICON es un proyecto de 3 años, parcialmente subvencionado por la Comisión Europea bajo el 7º Programa Marco (FP7/2007/2012), con contrato nº 269914 ("RUBICON"). El proyecto comenzó en abril de 2011.

Para más información, contacte con el equipo del proyecto en la dirección info@fp7rubicon.eu, o visite www.fp7rubicon.eu.



UNIVERSITY COLLEGE DUBLIN



CONSIGLIO NAZIONALE DELLE RICERCHE



ÖREBRO UNIVERSITY



FUNDACIÓN TECNALIA RESEARCH & INNOVATION



ROBOTNIK AUTOMATION SLL



UNIVERSITY OF ULSTER



UNIVERSITÀ DI PISA



PINTAIL LTD



FONDAZIONE STELLA MARIS